

第46回高知県教育文化祭

第68回

こどもも県展 開催要項

図画 毛筆
硬筆 条幅

県内の小・中学生最大の「美の祭典」こども県展を開催します。美術、書写教育の振興と向上を目的とした本展も68回を迎えます。こどもたちの無限の可能性を表す力作を、多数ご応募いただきますようお願いしています。

制作上のきまり

◆出品資格 高知県内の小中学生

◆応募点数 図画・毛筆・硬筆 各部門1人1点(条幅は3点まで)

◆搬入

平成29年11月6日(月)・7日(火) 午前10時半～午後6時
高知城ホール2階(高知市丸ノ内2丁目1-10・臨時電話番号088-822-1370)
※送付の場合は〒780-8666 高知市本町3-2-15

高知新聞企業事業企画部「こども県展」事務局へ、11月7日(火)必着

※必ず郵便・宅配便などで直接事務局へ送付してください(高知新聞支社・総局・支局、高知販売所などへのお預けは控えてください)

【条幅】平成30年1月15日(月)必着 ※土・日・祝は受け付けていません(搬入・送付先は高知新聞企業事業企画部へ、搬入の場合は午前9時半～午後5時半の間に持参のこと)

◆参加料

図画、毛筆、硬筆 1点につき160円
条幅 1点につき300円

※ただし学校長が参加料を支払うことが困難と認めた家庭の児童、生徒に限り参加料を免除します(その場合は精算書にその旨記入のこと。条幅は免除なし)

図画・毛筆・硬筆の部の参加料は振込。搬入後、事務局で作品を集計して、展示作品以外の作品返送時に、精算書と振込用紙を同封します。条幅は持参の場合は現金、郵送は現金書留

◆出品票について

①所定の出品票に必要事項を、「正」「副」ともに記入し、作品の裏の左下隅に張り付けてください

②氏名は、漢字ではっきりと書くこと(新字体、正字で記入。旧字体、異体字、俗字は不可)

※新聞発表、賞状などの原稿となるため、正確に記入してください

③ふりがなも忘れずに記入してください

④特別支援審査希望の出品票には「支援」と「正」「副」に朱書きしてください

⑤のりで貼り付ける際に、のりの付けすぎに注意してください(他の作品を傷つけるため)

◆明細精算書について

所定の「参加作品数・明細」を各部門につき1枚ずつ記入し、必ず作品に添えて提出してください(条幅部門は不要)

◆注意

①作品は必ず自作、自筆のものであること

※手本をなぞったり、第三者の手が加わったとみられる作品は失格とします

※毛筆、硬筆では「手本」が混入している場合があるので、出品前に本人自筆か再度確認してください

②学校単位で搬入してください(塾からの出品は認めません)。ただし、条幅は個人搬入も可(作品は学校へ返送します)

③作品応募の送料は一切負担しません

④審査結果については、問い合わせに応じません

⑤可能な場合、出品者名簿(印刷したもの。データを保存したCD-Rでも可)の提出をお願いします

◆作品返却

展示作品以外の図画・毛筆・硬筆の返送は11月下旬予定(送料は事務局負担)
展示作品と条幅は展覧会終了後、学校単位で各教育委員会まで賞状と一緒に返送します

発表・展覧会・表彰

発表

推薦・特選者の氏名は12月中旬頃(条幅は平成30年1月下旬)のこども高知新聞紙上に掲載予定

展覧会

平成30年2月27日(火)～3月4日(日) 高知県立美術館(高知市高須)

表彰

▽個人 各部門とも推薦(もとも優れた作品はこども県展賞)、特選、優秀、入選の順位で作品を選び賞状を贈ります(推薦には副賞も贈ります)

▽学校賞 各部門ごとに最優秀校、優秀校として表彰します

▽高知県知事賞 全部門でよく努力したとみられる学校に贈ります(出品比率、入賞点数を総合して決定する)

▽平成30年3月4日(日)高知城ホール(高知市丸ノ内2丁目1-10)

(参加者は推薦受賞者と県知事賞・最優秀学校賞受賞校)

主催 RKC高知放送

共催 高知新聞社

高知教育文化祭運営協議会

- 高知県教育委員会
- 高知市町村教育委員会連合会
- 高知市教育委員会
- 高知県教育委員会
- 高知教職員組合(日教組高知)
- 高知市教職員組合
- 全教・高知市教職員組合

【個人情報取り扱いについて】応募に際し取得した個人情報は、入賞者発表、通知などこども県展運営に限り使用します。出品は保護者の承諾のあったものに限りです。

図画の部

【用具】パス、水彩、その他自由

【課題】静物、人物、風景などの写生画(ただし小学2年までは想像画を認めます)
デザイン、版画は不可

【用紙】画用紙(八ツ切り)27センチ×38センチ。5ミリ程度の差は規格内とする)を使用のこと。ただしあまりうすい紙、デザイン・版画・色画用紙は不可。用紙は文房具店にあります

◎出品票に必要事項を記入し、作品の裏の左下隅に貼ってください(特別支援審査希望の出品票には「支援」と「正」「副」に朱書きしてください)

毛筆の部

【課題】小学1年Ⅱだけ 2年Ⅱやま

3年Ⅱ作文 4年Ⅱ夕やけ雲

5年Ⅱ自然の力 6年Ⅱ春光万里

中学1年Ⅱ安全通学 2年Ⅱ竹取物語

3年Ⅱ資源開発

(特別支援学校、特別支援学級の児童、生徒は課題自由)

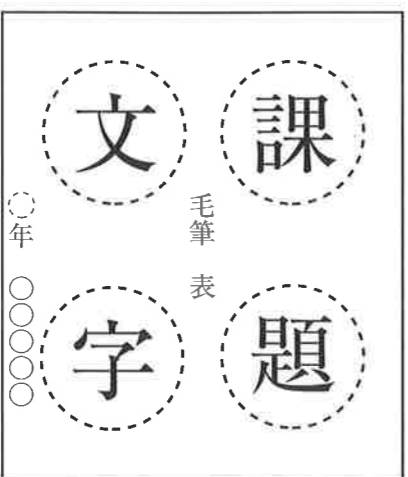
【用紙】

書道半紙(約24センチ×33センチ)を使用のこと。用紙は、文房具店、表具店にあります(良質の紙を使用することが望ましい)

◎学年、氏名を表に筆書き(自筆、学年は漢数字で〇年と書く)のこと。※学校名は書かないでください

◎出品票に必要事項を記入し、作品の裏の左下隅に貼ってください(特別支援審査希望の出品票には「支援」と「正」「副」に朱書きしてください)

◎書体は小学生は楷書、中学生は楷書または行書



※小・中学生ともに漢数字で〇年と書くこと
学校名は書かないでください(規格外となります)

硬筆の部

【課題】字句、字数は自由(ただし詩は不可)。中学生はペン書き(デスクペン、万年筆、Gペン ※インク色は原則として黒を用い、青、ブルーブラックは不可とする)に限りま

【用紙】B5判(小学1、2年Ⅱ10字×5行・3、4年Ⅱ15字×8行・5、6年Ⅱ20字×10行・中学生Ⅱ10行)のこども県展指定用紙を使用のこと(その他は失格)。用紙は文房具店、表具店にあります

◎学校名、学年(漢数字)、氏名は作品の表へ必ず自分で書いてください(書いてない作品は規格外となります)

◎出品票に必要事項を記入し、作品の裏の左下隅に貼ってください(特別支援審査希望の出品票には「支援」と「正」「副」に朱書きしてください)

◎書体は小学生は楷書、中学生は楷書または行書

◎「そ」の文字は教科書体に準じて書いてください

(そ〇〇、そ〇×)

条幅の部

【応募方法】各人で制作し、平成30年1月15日(月)必着で高知新聞企業 事業企画部「こども県展」事務局へ送付または持参のこと

【書く字】

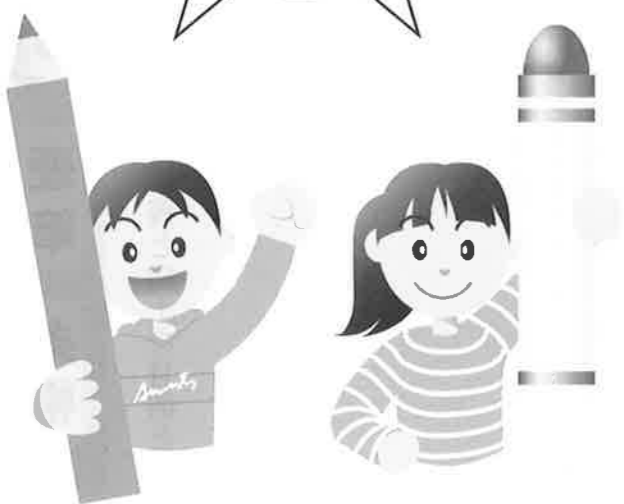
【用紙】

半切用紙(約35センチ×136センチ)を使用のこと。用紙は文房具店、表具店にあります(良質の紙を使用することが望ましい)

◎学年、氏名を表に筆書き(自筆、学年は漢数字で〇年と書く)のこと。※学校名は書かないでください(規格外となります)

◎出品票に必要事項を記入し、作品の裏の左下隅に貼ってください(特別支援審査希望の出品票には「支援」と「正」「副」に朱書きしてください)
※出品点数3点まで

みなさんの力作
待っています。



ご不明な点は高知新聞企業事業企画部までお問い合わせください。(電話088-825-4328※平日午前9時半～午後5時半
搬入日は高知城ホール臨時電話088-822-1370まで)

「出品票」「参加作品数明細・精算書」「出品者名簿用紙(エクセルデータ)」は、インターネットでダウンロードできます。
(<http://www.kochi-sk.co.jp/kodoken/>)